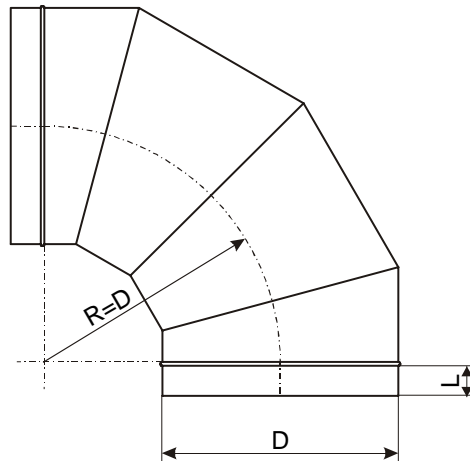


SPIRO KOLENO – SK D/90°



Objednanie:

SPIRO KOLENO s priemerom $D=150$ mm s uhlom 90° z pozinkovaného plechu.

SK 150/90

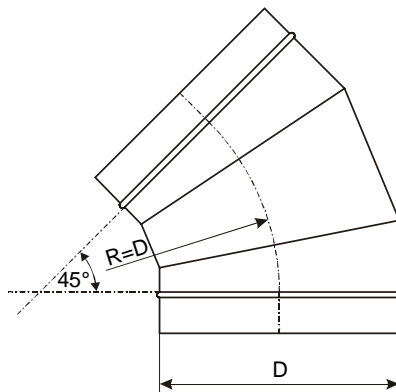
Pri požiadavke na inú hrúbku materiálu a iný materiál bude požiadavka uvedená za základným označením

SK 150/90 – 0,8/ nerez

D [mm]	80	100	125	140	150	160	180	200	225	250	280	315	355	400	450
L [mm]	30	30	30	30	30	30	30	30	30	30	30	30	30	40	40
m [kg]	0,4	0,6	0,7	0,9	1	1,1	1,3	1,6	2	2,5	3	4,3	5,3	7	8,6

D [mm]	500	560	630	710	800	900	1000
L [mm]	40	50	50	80	80	80	100
m [kg]	10,4	12,9	0,7	24,1	30,1		

SPIRO KOLENO – SK D/45°



Objednanie:

SPIRO KOLENO s priemerom $D=150$ mm s ulom 45° z pozinkovaného plechu.

SK 150/45

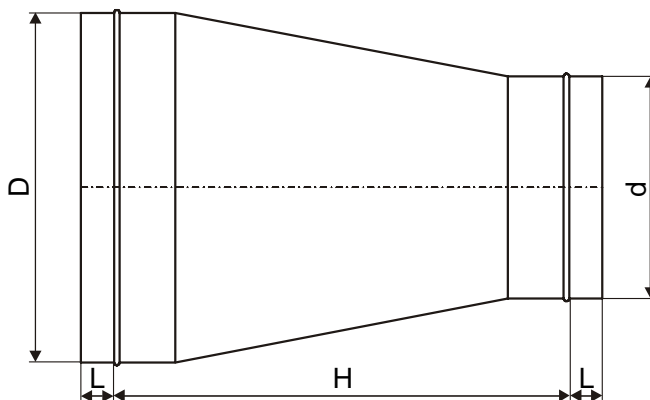
Pri požiadavke na inú hrúbku materiálu a iný materiál bude požiadavka uvedená za základným označením.

SK 150/45 – 0,8/ nerez

D [mm]	80	100	125	140	150	160	180	200	225	250	280	315	355	400	450	500	560	630
L [mm]	30	30	30	30	30	30	30	30	30	30	30	30	30	40	40	40	50	50
m [kg]																		

D [mm]	710	800	900	1000
L [mm]	80	80	80	80
m [kg]				

SPIRO PRECHOD – SP D/d



Objednanie:

SPIRO PRECHOD z priemeru D=150 mm na priemer d=100 mm z pozinkovaného plechu

SP 150/100

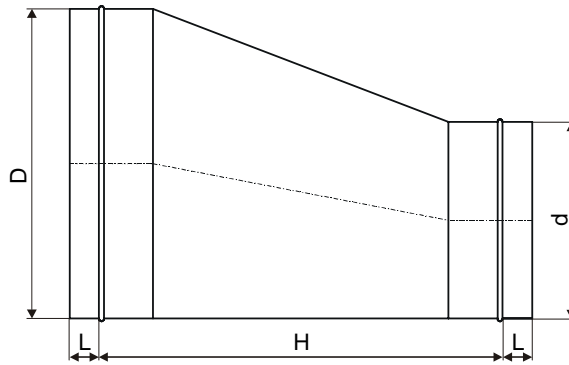
Pri požiadavke na inú dĺžku prechodu, inú hrúbku materiálu a iný materiál bude požiadavka uvedená za základným označením

SP 150/100 – H/ 0.8/ nerez

D [mm]	80	100	125	140	150	160	180	200	225	250	280	315	355	400	450	500	560	630
L [mm]	30	30	30	30	30	30	30	30	30	30	30	30	30	40	40	40	50	50
H [mm]	300	300	300	300	300	300	300	300	300	300	350	350	350	350	400			

D [mm]	710	800	900	1000
L [mm]	80	80	80	80
H [kg]				

SPIRO PRECHOD PRAVOUHLÝ - SPP D/d



Objednanie:

SPIRO PRECHOD PRAVOUHLÝ z priemeru $D=150$ mm na priemer $d=100$ mm z pozinkovaného plechu

SPP 150/100

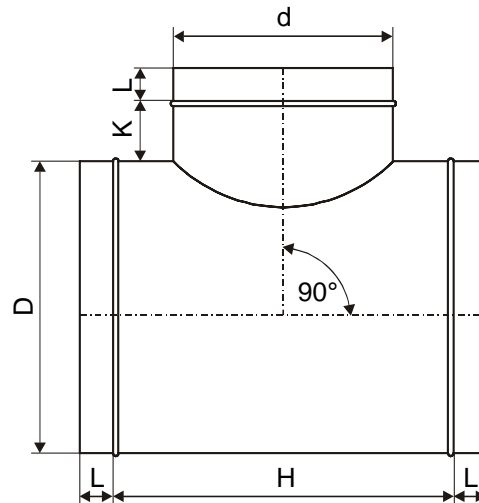
Pri požiadavke na inú dĺžku prechodu, inú hrúbku materiálu a iný materiál bude požiadavka uvedená za základným označením

SPP 150/100 – H/ 0,8/ nerez

D [mm]	80	100	125	140	150	160	180	200	225	250	280	315	355	400	450	500	560	630
L [mm]	30	30	30	30	30	30	30	30	30	30	30	30	30	40	40	40	50	50
H [mm]	300	300	300	300	300	300	300	300	300	300	350	350	350					

D [mm]	710	800	900	1000
L [mm]	80	80	80	80
H [kg]				

SPIRO ODBOČKA KOLMA– SO D/d



Objednanie:

SPIRO ODBOČKA KOLMA z priemerom D=150 mm a priemerom d=100 mm z pozinkovaného plechu

SO 150/100

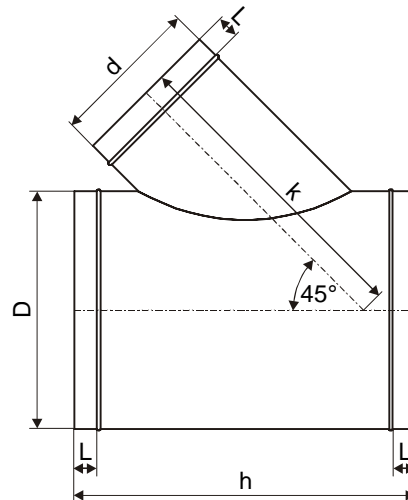
Pri požiadavke na inú hrúbku materiálu a iný materiál bude požiadavka uvedená za základným označením

SO DN 150/100 – 0,8/ nerez

d [mm]	80	100	125	140	150	160	180	200	225	250	280	315	355	400	450	500	560	630
L [mm]	30	30	30	30	30	30	30	30	30	30	30	30	30	40	40	40	50	50
K [mm]	55	55	55	55	55	55	55	55	55	55	55	55	55	55	55	55	55	55
H [mm]	190	210	235	250	260	270	290	310	335	360	390	425	465					
M [kg]																		

d [mm]	710	800	900	1000
L [mm]	80	80	80	80
K [mm]	55	55	55	55
H [mm]				
m [kg]				

SPIRO ODBOČKA ŠIKMA– SO D/d/45°



Objednanie:

SPIRO ODBOČKA ŠIKMA pod uhlom 45° z priemerom D=150 mm a priemerom d=100 mm

SO 150/100/45°

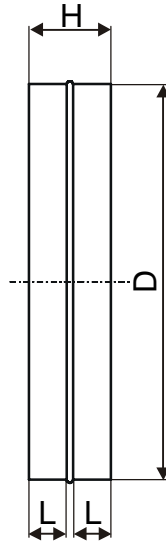
Pri požiadavke na inú hrúbku materiálu a iný materiál bude požiadavka uvedená za základným označením

SO DN 150/100/45° – 0,8/ nerez

d [mm]	80	100	125	140	150	160	180	200	225	250	280	315	355	400	450	500	560	630
L [mm]	30	30	30	30	30	30	30	30	30	30	30	30	30	40	40	40	50	50
k [mm]																		
h [mm]																		
m [kg]																		

d [mm]	710	800	900	1000
L [mm]	80	80	80	80
k [mm]				
h [mm]				
m [kg]				

SPIRO SPOJKA – SS D



Objednanie:

SPIRO SPOJKA pre rúru s priemerom $D=250$ mm z pozinkovaného plechu.

SS 250

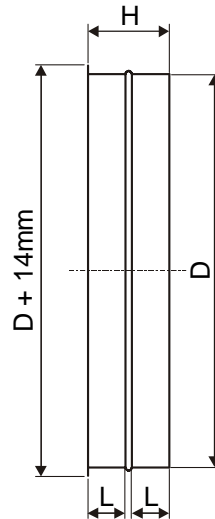
Pri požiadavke na inú hrúbku materiálu a iný materiál bude požiadavka uvedená za základným označením

SK 250 – 0,8/ nerez

D [mm]	80	100	125	140	150	160	180	200	225	250	280	315	355	400	450
L [mm]	30	30	30	30	40	40	40	40	40	50	50	50	50	50	60
H [mm]	65	65	65	65	85	85	85	85	85	105	105	105	105	105	125

D [mm]	500	560	630	710	800	900	1000
L [mm]	60	60	60	80	80	80	100
H [mm]	125	125	125	165	165	165	205

KRUHOVÝ NÁSTAVEC – KN D



Objednanie:

KRUHOVÝ NÁSTAVEC pre rúru s priemerom $D=250$ mm z pozinkovaného plechu.

KN 250

Pri požiadavke na inú hrúbku materiálu a iný materiál bude požiadavka uvedená za základným označením

KN 250 – 0,8/ nerez

D [mm]	80	100	125	140	150	160	180	200	225	250	280	315	355	400	450
L [mm]	30	30	30	30	40	40	40	40	40	50	50	50	50	50	60
H [mm]	65	65	65	65	85	85	85	85	85	105	105	105	105	105	125

D [mm]	500	560	630	710	800	900	1000
L [mm]	60	60	60	80	80	80	100
H [mm]	125	125	125	165	165	165	205